



Государственное автономное учреждение Иркутской области
ЦЕНТР ПСИХОЛОГО-ПЕДАГОГИЧЕСКОЙ, МЕДИЦИНСКОЙ И СОЦИАЛЬНОЙ ПОМОЩИ

**«Поддержка семей,
имеющих детей-инвалидов и
детей с ограниченными
возможностями здоровья
раннего возраста
СЧАСТЛИВЫ ВМЕСТЕ»**



Актуальность проекта



На 01.02.2021 года на территории Иркутской области проживает 12543 детей – инвалидов, из них 903 ребенка в возрасте от 0 до 3 лет.

Большую часть Иркутской области составляют отдаленные районы. Помимо транспортных проблем, в районах существует недостаток кадров из числа узких специалистов (учителя-дефектологи, логопеды и прочие).



Практически отсутствует раннее выявление и диагностика особых образовательных потребностей ребенка и его семьи; существует длительный временной промежуток между определением первичного нарушения в развитии ребенка и началом целенаправленной помощи.

Задачи проекта

- Внедрение современных технологий психолого-педагогического сопровождения ребёнка раннего возраста в образовательных организациях Иркутской области.
- Трансляция опыта и развитие сети ресурсных центров в Иркутской области.

- Информационно-методическая, социально-правовая и консультационная поддержка семей и специалистов образовательных организаций Иркутской области в освоении инновационных социально-психолого-педагогических технологий.
- Ресурсная помощь специалистам, работающим с семьями детей-инвалидов.

- Методическое обеспечение специалистов посредством подготовки, издания и распространения тематических методических материалов. Подготовка, издание и распространение информационных материалов для родителей детей-инвалидов и детей с ОВЗ.
- Повышение родительской компетентности, обучение родителей коррекционным методикам для применения в домашних условиях, встраивание обучения ребёнка в повседневную жизнь семьи.

Возможности

1

Полное информирование семей, воспитывающих детей с ОВЗ, о возможностях получения квалифицированной очной помощи.

2

Организация дистанционных консультаций, практикумов для родителей.

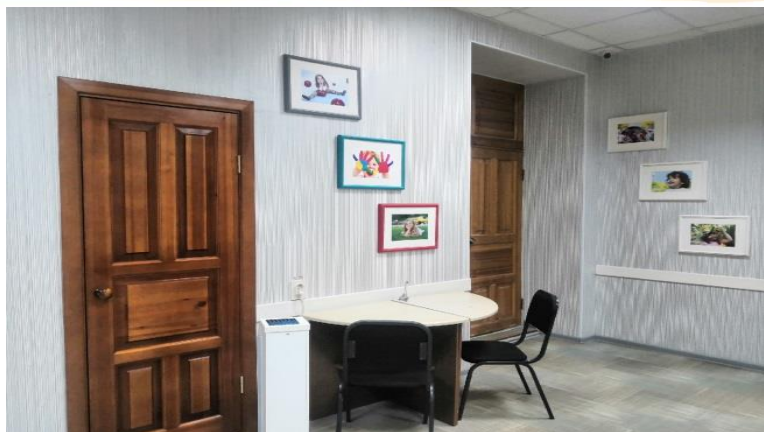
3

Возможность использования образовательных ресурсов всех учреждений-участников проекта, что значительно расширит возможности семьи и ребёнка получить своевременную квалифицированную помощь.

География проекта

Аларский район (1)	Братский район (11)	г. Иркутск (6)
Ангарский район (12)	г. Бодайбо (3)	Иркутский район (11)
Балаганский район (1)	Жигаловский район (2)	Казачинско-Ленский район (8)
Баяндаевский район (1)	Заларинский район (2)	Катангский район (1)
Боханский район (16)	г. Зима (9)	Киренский район (2)
г. Братск (3)	Зиминский район (1)	Нижнеилимский район (4)
Куйтунский район (20)	г. Саянск (10)	Нукутский район (1)
Осинский район (1)	Слюдянский район (4)	Нижнеудинский район (15)
Тайшетский район (1)	г. Тулун (10)	Тулунский район (5)
г. Усолье-Сибирское (5)	Усольский район (7)	г. Усть-Илимск (26)
Усть-Илимский район (4)	Усть-Кутский район (4)	Усть-Удинский район (1)
г. Черемхово (7)	Черемховский район (2)	Шелеховский район (5)
Эхирит-Булагатский район (19)		





Цель: Разработка механизмов межведомственного и межсекторного взаимодействия субъектов ранней помощи; создание инфраструктуры служб ранней помощи в регионе; организации условий для развития методического и кадрового ресурса системы ранней помощи в Иркутской области; внедрение практик ранней помощи для распространения во всех территориях Иркутской области

Задача – создание благоприятных условия для ребенка, облегчение и фасилитация* процесса научения и участия.

Как дети учатся, и где они учатся - так же важно, как и то, чему они учатся

Фасилитация
способ образовательного взаимодействия, при котором все его участники могут вести себя естественно, принимать других людей и рассчитывать на принятие, стремиться к взаимопониманию и согласовывать свои позиции посредством диалога.





Модель взаимодействия участников проекта



ГАУ ЦППМиСП: координация деятельности служб ранней помощи в образовательных организациях Иркутской области.

Направления:

создание базы данных об образовательных организациях, реализующих программы по оказанию ранней помощи.

формирование банков эффективных технологий и методик работы по организации ранней помощи, профилактике инвалидности, абилитации и реабилитации, интеграции детей-инвалидов, детей с ОВЗ и семей, воспитывающих таких детей, в обществе.

повышение профессиональных компетенций специалистов организаций разной ведомственной принадлежности, работающих с детьми-инвалидами и детьми с ОВЗ от 0 до 3 лет и их семьями.

Содержание мониторинга оценки качества услуг

1. Общие данные

№ п/п	Наименование дошкольной образовательной организации (полное и сокращенное)	Адрес фактический/эл. почта, телефон	ФИО руководителя организации, контактные данные	Название службы ранней помощи (СРП) в организации	ФИО руководителя СРП/ответственного лица, контактные данные

2. Кадры

Кадры	Общее количество специалистов	Количество специалистов, прошедших обучение
Педагог-психолог		
Учитель-дефектолог		
Учитель-логопед		
Инструктор-методист по физкультуре		
Социальный педагог		
Врач-педиатр		
Физический терапевт		
Эрготерапевт		
Другие		

Содержание мониторинга оценки качества услуг

3. Форма предоставления услуг

Название организации	Период	Количество услуг, предоставленных:					Всего
		Индивидуально		На дому	Группа		
		очно	дистанционно		очно	дистанционно	

4. Целевая группа

Название организации	Период	Количество детей, которым оказываются услуги ранней помощи (общее количество)	Из них:		
			Количество детей, которым оказываются услуги ранней помощи (дети с нормотипичным развитием)	Количество детей, которым оказываются услуги ранней помощи (дети с ОВЗ)	Количество детей, которым оказываются услуги ранней помощи (дети-инвалиды)

5. Виды оказанных услуг

Название организации	Период	Услуги, оказанные специалистами службы (количество)							
		Содействие развитию функционирования ребенка и семьи в естественных жизненных ситуациях	Содействие развитию общения и речи ребенка	Содействие развитию познавательной активности ребенка	Содействие развитию мобильности ребенка	Содействие развитию у ребенка самообслуживания и бытовых навыков	Психологическое консультирование	Поддержка социализации ребенка	Консультирование родителей в период адаптации ребенка в образовательной организации

Содержание мониторинга оценки качества услуг

6. Оказание услуг ранней помощи

Название организации	Период	Количество обращений	Количество проведенных первичных приемов	Количество семей на сопровождении	Индивидуальная программа ранней помощи				Количество проведенных консультаций с родителями/законными представителями	
					Количество детей до 4-х лет, получающих услуги ранней помощи в рамках ИПРП	Общее количество потребителей услуг ранней помощи в рамках ИПРП	Количество детей с позитивной динамикой в развитии, функционировании	Количество детей, закончивших ИПРП	В период реализации и ИПРП	Иное (консультирование без составления ИПРП и др.)

Этапы реализации проекта

Подготовительный этап (2020 г.)

Направления:

- теоретическое обоснование модели регионального развития ранней помощи;
- определение нормативно-правовых основ деятельности;
- создание условий для внедрения сетевого взаимодействия
- обучение педагогов

Содержание:

- определение цели, задач, методов работы в рамках внедрения системы ранней помощи;
- определение участников инициативы;
- формирование положительного отношения педагогов к внедрению системы ранней помощи;
- материально - техническое обеспечение;
- обучение педагогов, участвующих в инициативе (изучение технологии ранней помощи);
- разработка нормативно-правового обеспечения

Этапы реализации проекта

Основной этап (сентябрь 2020-2023)

Направления:

- практическая деятельность по организации ранней помощи среди участников инициативы
- организация взаимодействия участников инициативы между собой,
- создание методического продукта по теме инициативы и проведение мониторинга

Содержание:

- накопление и распространение опыта эффективных практик по оказанию ранней помощи;
- повышение социального статуса семьи, укрепление семейных ценностей;
- разработка рекомендаций для специалистов по оказанию услуг ранней помощи

Этапы реализации проекта

Итоговый этап (2024год)

Направления:


- обобщение и систематизация результатов;
- формулировка выводов

Содержание:

- реализация предложенной инициативы в Иркутской области
- разработка, подготовка и реализация информационно-методических материалов для родителей;
- формулировка заключительных положений, итогов.
- организация менеджмента качества услуг ранней помощи (мониторинг деятельности организаций для корректировки и дальнейшего повышения эффективности деятельности подразделений служб ранней помощи в регионе).



Аспекты деятельности:

- **Внедрение современных технологий** психолого-педагогического сопровождения ребёнка раннего возраста в образовательных организациях Иркутской области.
- **Трансляция опыта и развитие сети** ресурсных центров в Иркутской области.
- **Информационно-методическая, социально-правовая и консультационная поддержка** семей и специалистов образовательных организаций Иркутской области в освоении инновационных социально-психолого-педагогических технологий.
- **Ресурсная помощь** специалистам, работающим с семьями детей-инвалидов.
- **Методическое обеспечение** специалистов посредством подготовки, издания и распространения тематических методических материалов.
- **Подготовка, издание и распространение информационных материалов** для родителей детей-инвалидов и детей с ОВЗ.
- **Участие в реализации программы повышения квалификации** и поддержки профессиональной деятельности специалистов образовательных организаций, проведение обучающих семинаров, стажировок, супервизий.
- **Организация работы «Пункта образовательной поддержки семей с детьми-инвалидами и детьми с ОВЗ от 0 до 3 лет».**



Формирование банков эффективных технологий и методик работы по организации ранней помощи, профилактике инвалидности, абилитации и реабилитации, интеграции детей-инвалидов, детей с ОВЗ и семей, воспитывающих таких детей, в обществе.

- Программно-индикаторный комплекс для обучения навыкам психофизиологической саморегуляции по комплексу параметров и коррекции методом БОС;
- Программный психодиагностический комплекс «Лонгитюд-Б»;
- Диагностика родительства по методике Р.В.Овчаровой;
- Диагностика детско-родительских отношений, состоящая из блока психологических тестов;
- Диагностика по методу портретных выборов (модифицированный тест);
- Метафорические ассоциативные карты «Вид из твоего окна» (образ Я, взаимодействие с внешним миром, внутренние ресурсы);
- Развивающий коррекционный комплекс с видео биоуправлением «Возьми и сделай»;
- Диагностический коррекционно-развивающий комплекс с видео регистрацией «Песочная терапия»;
- Диагностики по шкалам развития KID/RCDI.



**Командой специалистов
задействован ресурс
«Зеленой комнаты»**

Создание базы данных об образовательных организациях, реализующих программы по оказанию ранней помощи

- Отражены сведения о 20 МДОУ Иркутской области, на базе которых функционируют службы ранней помощи, и 238 консультативных (центров) пунктах, оказывающих помощь семьям, имеющим детей раннего возраста с ОВЗ, созданных на базе образовательных учреждений Иркутской области (общие данные; обеспечение кадровым составом; информация о целевой группе; оказание услуг ранней помощи; обеспечение помещением и оборудованием).

Использование эффективных практик работы

- Региональная служба опирается на опыт работы сотрудников Санкт-Петербургского института раннего вмешательства

Диагностический инструментарий

- Программно-индикаторный комплекс для обучения навыкам психофизиологической саморегуляции по комплексу параметров и коррекции методом БОС;
- Диагностика родительства по методике Р.В.Овчаровой; диагностика детско-родительских отношений, состоящая из блока психологических тестов;
- Диагностика по методу портретных выборов (модифицированный тест);
- Метафорические ассоциативные карты «Вид из твоего окна»
- Развивающий коррекционный комплекс с видео биоуправлением «Возьми и сделай»;
- Диагностический коррекционно-развивающий комплекс с видео регистрацией «Песочная терапия»;
- **Компьютерная диагностика по шкалам развития KID/RCDI.**
- **Ресурс Зеленой комнаты**

Повышение профессиональных компетенций специалистов организаций разной ведомственной принадлежности, работающих с детьми-инвалидами и детьми с ОВЗ от 0 до 3 лет и их семьями

- Подготовка методических материалов для специалистов служб ранней помощи и консультативных пунктов;
- Проведение методических учеб для специалистов ГАУ ЦППМиСП;
- Организованы и проведены мастер-классы, вебинары, семинары для специалистов дошкольных образовательных организаций Иркутской области;
- Размещение информационного материала для родителей на сайте ГАУ ЦППМиСП

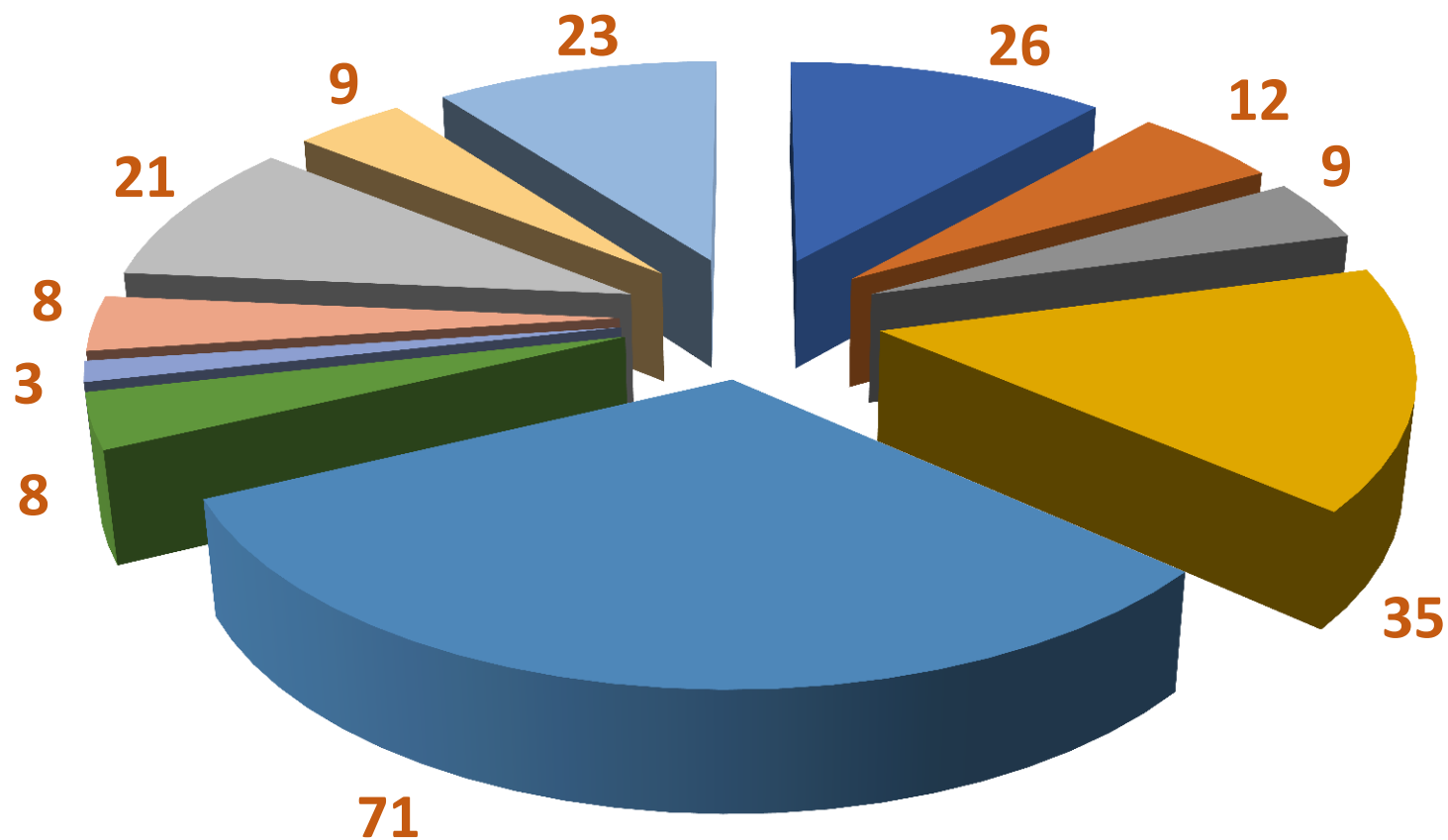
Повышение профессиональных компетенций специалистов организаций разной ведомственной принадлежности, работающих с детьми-инвалидами и детьми с ОВЗ от 0 до 3 лет, и их семьями



➤ Ресурсная помощь оказана 268 специалистам образовательных организаций Иркутской области.

Взаимодействие с МДОУ Иркутской области

Количество поступивших запросов



- МДОУ № 111
- МДОУ № 109
- МАДОУ № 112
- МДОУ № 116
- МДОУ № 57
- МДОУ № 110
- МДОУ № 19
- МДОУ № 5
- МДОУ № 8
- МДОУ Усольского района
- МКДОУ № 32 г. Бодайбо

«Пункт образовательной поддержки семей с детьми-инвалидами и детьми с ОВЗ от 0 до 3 лет»:

Информационно-методическое направление

- консультирование родителей по вопросам воспитания, обучения, развития детей, коррекции нарушений в развитии (риск нарушений), осуществления взаимодействия с детьми в условиях семейного воспитания;
- проведение групповых и индивидуальных занятий с семьями, имеющими ребенка с выявленными нарушениями развития (риском нарушения), практическое обучение семей с целью оказания комплексной коррекционно-развивающей помощи детям;
- информирование о деятельности региональной службы с помощью средств массовой информации;
- создание банка коррекционно-развивающих методик для детей раннего возраста;
- повышение квалификации специалистов образовательных организаций по вопросам оказания помощи семьям, воспитывающим детей с ОВЗ раннего и дошкольного возраста.

Консультативно - диагностическое направление

- определение уровня развития ребенка раннего возраста в соответствии с основными нормативными показателями данного возраста;
- анализ особенностей социальной ситуации развития ребенка;
- консультирование родителей по вопросам; подбор оптимальных видов помощи родителям и детям в зависимости от потребностей образовательных услуг и возможных нарушений в развитии детей (риском нарушений); консультирование педагогов, работающих с детьми раннего возраста.
- реализация коррекционно-развивающего взаимодействия с ребенком;
- создание дома соответствующей коррекционно-развивающей среды; разработка обоснованных рекомендаций родителям по осуществлению семейного воспитания в зависимости от состояния здоровья ребенка, индивидуальных особенностей его развития, адаптивности к ближайшему окружению; - подготовка по согласованию с родителями заключения о развитии ребенка, нуждающегося в обращении в ПМПК;

Коррекционно-развивающее направление

- разработка индивидуальной программы психолого-педагогической помощи ребенку специалистами и педагогами службы совместно с родителями ребенка;
- обучение родителей способам коррекционно-развивающего взаимодействия с ребенком;
- проведение индивидуальных и групповых развивающих и коррекционных занятий с детьми раннего возраста.

Задачи «Пункта образовательной поддержки семей с детьми-инвалидами и детьми с ОВЗ от 0 до 3 лет»

Ресурсная помощь семьям с детьми-инвалидами, повышение родительской компетентности и социальной активности семей

Консолидация (организация) интеллектуальных, информационных и материальных ресурсов в направлении ускоренного внедрения передовых педагогических технологий по сопровождению семьи, имеющей детей с ОВЗ и инвалидов

Повышение родительской компетентности, обучение родителей коррекционным методикам для применения в домашних условиях, встраивание обучения ребёнка в повседневную жизнь семьи

Развитие социальной активности семей, воспитывающих детей с ОВЗ и инвалидов

Организация обмена опытом по созданию и внедрению инновационных социально-психолого-педагогических и информационных технологий сопровождения семьи и ребенка с ОВЗ в образовательных организациях Иркутской области

Разработка и издание методических рекомендаций и пособий по оказанию ранней помощи и сопровождению семьи и детей с ОВЗ, инвалидов

Принципы оказания образовательной поддержки семьям с детьми-инвалидами и детьми с ОВЗ от 0 до 3 лет

Добровольность

Личностная ориентированность

Семейная ориентированность

Партнерство

Междисциплинарность

Конфиденциальность

Основопологающие принципы работы с семьей

Услуги службы раннего вмешательства семейно-центрированы и ориентированы на особенности каждой семьи

Услуги охватывают все стороны жизни и развития ребенка, программы скоординированы и построены на принципах командной работы

Услуги направлены на развитие ребенка в естественной среде

- Термин «семейно-центрированные программы» означает, что вся деятельность и рекомендации специалистов направлены на поддержку семьи и усиление способностей семьи в обеспечении лучшего развития и обучения их ребенка. Цель программ раннего вмешательства – отвечать на запросы семей относительно их детей, их сильных и слабых сторон, потребностей и стилей развития и обучения. Важным требованием к предоставлению услуг ранней помощи является способность команды специалистов выстроить программу для каждой конкретной семьи с учетом ее культуры, уникальности ее ситуации, предпочтений, ресурсов и приоритетов.
- Семья обеспечивают ежедневный контекст, в котором ребенок растет и развивается. Поэтому именно семья, в большей степени, чем отдельный ребенок, является первичным получателем услуг службы раннего вмешательства, в той степени, как она сама этого желает.

- Скоординированные услуги, направленные на развитие всех сторон развития и жизни ребенка, проводимые командой профессионалов службы раннего вмешательства, помогают избежать фрагментации и нестыковок в системе услуг, направленных на поддержку семьи и ребенка.

- Раннее вмешательство должно проводиться в естественной среде, которая обеспечивает ежедневный опыт, а также успешную коммуникацию с близкими людьми. Обучение в естественной среде максимально гарантирует приобретение ребенком функциональных навыков и обеспечивает генерализацию вновь приобретенных навыков в естественный, ежедневный контекст.
- Семья является наиболее оптимальной (полноценной) средой для ребенка. Без постоянных близких отношений, которые могут быть обеспечены только в семье, полноценное развитие ребенка невозможно.

Что используем в работе?

Технологии

- Технологии игровой педагогики, технологии «Школы игровой логопедии».
- Игры, упражнения и тренинги, способствующие развитию эмоционально-личностной и поведенческой сфер (развитие коммуникативных навыков и улучшение взаимоотношений с окружающими, снятие страхов и повышение уверенности в себе, снижение агрессии и ослабление негативных эмоций);
- Занятия, игры и упражнения на развитие психических процессов, (памяти, внимания, восприятия, мышления, воображения); приемы арт-терапии (изотерапия, сказкотерапия); релаксационные психогимнастические упражнения (расслабление мышц лица, шеи, туловища, рук, ног и т. д.).

Опираемся на принципы

- принцип соотнесения уровня актуального развития и зоны ближайшего развития.
- принцип соблюдения интересов ребенка; по-другому его называют "на стороне ребенка".
- принцип тесного взаимодействия и согласованности работы "команды" специалистов, в ходе изучения уровня развития ребенка (явления, ситуации);
- принцип непрерывности, когда ребенку гарантировано непрерывное сопровождение на всех этапах помощи в решении проблемы.
- принцип отказа от усредненного нормирования. Реализация данного принципа предполагает избегание прямого оценочного подхода при диагностическом обследовании уровня развития ребенка.
- принцип опоры на детскую субкультуру. Каждый ребенок, обогащая себя традициями, нормами и способами, выработанными детским сообществом, проживает полноценный детский опыт.

Программа для родителей «В кругу семьи»



Цель

- Создание оптимальных условий для гармоничного развития ребенка с ограниченными возможностями здоровья (ОВЗ) в семье через повышение психолого-педагогической и воспитательной компетентности родителей.



Целевая группа

- Родители, имеющие детей раннего возраста с особенностями в развитии



Сроки реализации

- Программа реализуется 1 раз в месяц с октября по апрель (всего 6 занятий); продолжительность занятия – 1 час 30 минут.

Темы занятий:

«Семья и ее роль в развитии и воспитании ребенка с ОВЗ»

«Слагаемые успешного взаимодействия в паре «взрослый-ребенок»

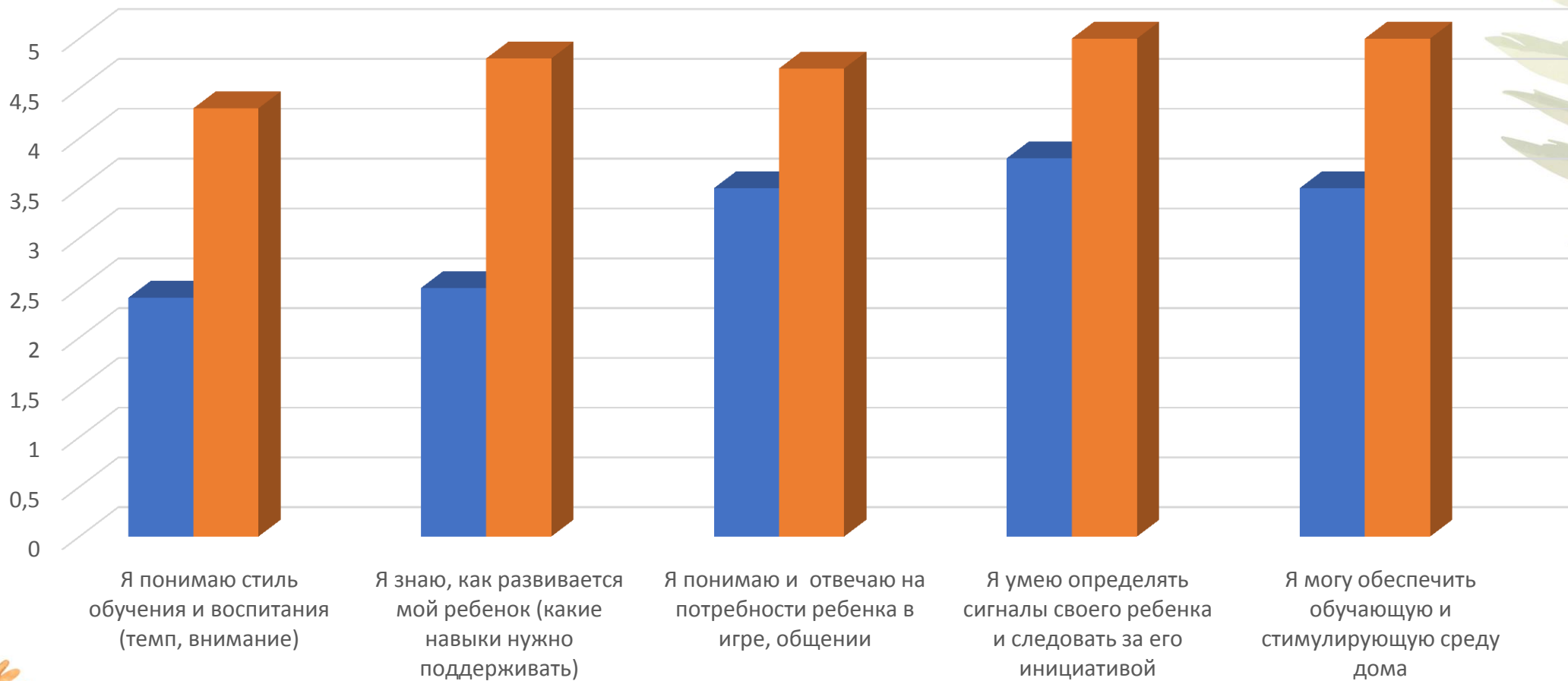
«Общение с ребенком»

«Формирование игровой деятельности у детей раннего возраста с ОВЗ»

«Как сформировать навыки самообслуживания и бытовые навыки у ребенка»

«Визуальное расписание, как форма организации детей в естественных жизненных ситуациях»

Сравнительная диаграмма первичного и вторичного анкетирования родителей по программе «В кругу семьи»

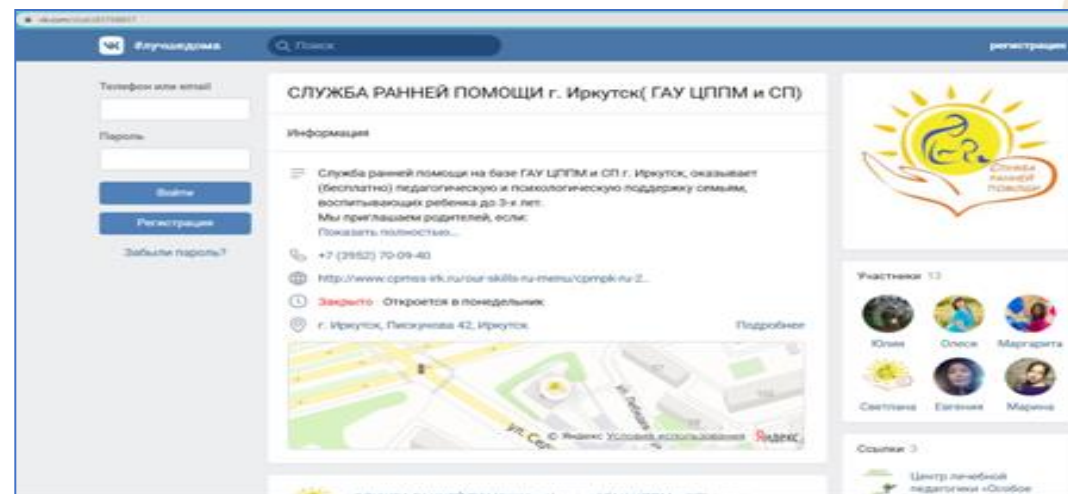


Достижения



Информирование родителей и специалистов

- Методические рекомендации, буклеты, новости доступны специалистам и родителям детей раннего на **сайте ГАУ ЦППМиСП** (<http://cpmss-irk.ru/>), а также в социальной сети **«ВКонтакте»** (<https://vk.com/club183768857>).
- Информационные материалы и буклеты региональной службы ранней помощи размещены на **стендах в медицинских организациях**: «Иркутская городская детская поликлиника №1», «Иркутская городская детская поликлиника №2».



В помощь семье

Если есть трудности, спросите себя:

- Может быть, Вы или ребенок болеете, испытываете стресс?
- Не потерял ли ребенок интереса к той награде, которой Вы его поощряете? Достаточно ли часто Вы поощряете ребенка?
- Не слишком ли большой шаг Вы пытаетесь сделать? (Не слишком ли быстро вы перестали помогать?)
- Не слишком ли медленно Вы двигаетесь? Не становится ли ребенку скучно на занятии? (Может быть, ребенок все еще нуждается в Вашей помощи?)
- Подходит ли выбранный материал для занятия? Можно ли его заменить, чтобы улучшить результат?
- Не слишком ли продолжителен Ваш урок? Не слишком ли долго Вы работаете над одним и тем же заданием?
- Заканчиваете ли Вы урок маленькой победой ребенка?



НАШ АДРЕС:
664022, г. Иркутск, Пискунова, 42
т. 8(3952)700-940
Сайт: www.cpmss-irk.ru
E-mail: gbabyhelp@bk.ru
<https://vk.com/public183768857>

Государственное автономное учреждение Иркутской области
"Центр психолого-педагогической, медицинской и социальной помощи"

Рекомендации по формированию навыков самообслуживания у детей с особенностями развития

Информация для родителей и специалистов служб ранней помощи

ПРИНЦИПЫ УСЛУГ:

исключение семьи
всему домашнему исходит по инициативе от родителей
включая: центром родителей и родичность ребенка
возраста и состава
на семью: ов-консультантов того, что семья - поддерживаю-бенка;
ное участие се-сетей полноценным
этапах взаимо-специалист-

ты: доступ к ин-формации имеют только специали-сты, которые осуществляют до-машние визиты и супервизию сво-ей деятельности.

Служба ранней помощи оказывает (бесплатно) социально-педагогическую и психологическую поддержку семьям, имеющим ребенка раннего возраста до 3-х лет.



Наш адрес:
664022, г. Иркутск, Пискунова 42
Т. 8(3952)700940
Сайт: www.cpmss-irk.ru
anketa.baby@bk.ru
<https://vk.com/public183768857>

Государственное автономное учреждение Иркутской области «Центр психолого-педагогической, медицинской и социальной помощи»

Отдел социально-педагогической помощи, коррекции и развития



ДОМАШНЕЕ ВИЗИТИРОВАНИЕ, КАК ЭФФЕКТИВНАЯ ФОРМА ВЗАИМОДЕЙСТВИЯ С РОДИТЕЛЯМИ

2020 год

по этой семье, отметить
и специфические навыки
и, отметить лишние шаги и
какие из навыков требуют

ублнную оценку уровня
в физических навыков, трен-
ния.

услуги для реализации
для каждой услуги функ-
ционировать способы их достиже-

индивидуальную сессию.

Не может,
подбор оборудования
и обучение ребенка его
использованию

Сможет,
будем обучать
ребенка выполнять
самостоятельно

Сможет
с поддержкой,
будем обучать ребенка и маму

Наш адрес:

Государственное автономное учреждение Иркутской области
«Центр психолого-педагогической, медицинской и социальной помощи»
664042, г. Иркутск, Пискунова 42,
т. 8(3952)700940
Сайт: www.cpmss-irk.ru
anketa.baby@bk.ru

ИРКУТСК, 2020

ДЕТИ С РАССТРОЙСТВОМ АУТИСТИЧЕСКОГО СПЕКТРА

МЕТОДИЧЕСКОЕ ПОСОБИЕ ПО РАННЕЙ ПОМОЩИ ДЛЯ РОДИТЕЛЕЙ И СПЕЦИАЛИСТОВ

ИРКУТСК, 2020

ЦЕЛЬ:

выдвинуть гипотезы о причинах трудностей
акционирования.

проверить их (дифференциальная диагностика)

в ИПРП определить, может ли ребенок
читать самостоятельно выполнять необ-
ходимые навыки.

Государственное автономное учреждение Иркутской области
«Центр психолого-педагогической, медицинской и социальной помощи»



ИНДИВИДУАЛЬНАЯ ПРОГРАММА РАННЕЙ ПОМОЩИ. ПРИНЦИПЫ ПОСТРОЕНИЯ

Иркутск - 2019 г.

Государственное автономное учреждение Иркутской области
«Центр психолого-педагогической, медицинской и социальной помощи»

ДЕТИ С ТЯЖЕЛЫМИ МНОЖЕСТВЕННЫМИ НАРУШЕНИЯМИ РАЗВИТИЯ

ПРАКТИЧЕСКОЕ ПОСОБИЕ

ИРКУТСК, 2018

Государственное автономное учреждение Иркутской области
«Центр психолого-педагогической, медицинской и социальной помощи»

ДЕТИ С НАРУШЕНИЯМИ СЛУХА

МЕТОДИЧЕСКОЕ ПОСОБИЕ ПО РАННЕЙ ПОМОЩИ ДЛЯ РОДИТЕЛЕЙ И СПЕЦИАЛИСТОВ ЧАСТЬ 1.

ИРКУТСК, 2020

Государственное автономное учреждение Иркутской области
«Центр психолого-педагогической, медицинской и социальной помощи»

ДЕТИ С СИНДРОМОМ ДАУНА

МЕТОДИЧЕСКОЕ ПОСОБИЕ ПО РАННЕЙ ПОМОЩИ ДЛЯ РОДИТЕЛЕЙ И СПЕЦИАЛИСТОВ ЧАСТЬ 2.

ИРКУТСК, 2020

Будни проекта



Будни проекта



Ожидаемые результаты



Внедрение единого диагностического подхода к выявлению детей, нуждающихся в услугах ранней помощи

Повышение родительской ответственности по отношению к детям с ограниченными возможностями здоровья, повышение уровня и качества жизни семей, воспитывающих таких детей, улучшение социального самочувствия и психологического климата в их семьях



Увеличение числа детей, поступающих в образовательные организации, реализующие инклюзивное дошкольное образование

Повышение профессиональной компетентности специалистов, задействованных в работе по оказанию ранней помощи, на территории Иркутской области



Наши контакты



- 664022, Иркутская область,
г. Иркутск, ул. Пискунова д. 42;
- тел. 8 (3952) 700-940,
8 (3952) 700-037
- Официальный сайт:
<https://срмсс-irk.ru/>
- E-mail: ogoucрмсс@mail.ru